

Einführung

Der TS2-C ist ein 2-kW-Timer und Teil einer Controller-Familie, die mit Verwendung von Quartz-Infrarot-Halogenlampen oder anderen Heizungs- und Beleuchtungsprodukten Energieeinsparungen ermöglichen. Das 'T'-Modell schaltet die Lampen für eine vorab festgelegte Zeitdauer zwischen 5 und 60 Sekunden ein.

Das Mikrocontroller-basierte Gerät verfügt über eine Nullspannungs-Schaltung und eine Soft-Start-Funktion, um den anfänglich hohen Einschaltstrom der Lampen zu eliminieren, wodurch die Lebensdauer der Lampe potenziell um bis zu 30% verlängert wird. Die Installation des Geräts ist einfach und nach der Installation ist es relativ wartungsfrei.

Anwendungsbereiche:

Terrassenbereiche, Raucherunterstände, Restaurants, Lagerhallen, Werkstätten und Gartenbeleuchtung.

Installation

Wichtig: Lesen Sie die folgenden Informationen sorgfältig durch, bevor Sie das Gerät installieren. Der TS2-C sollte mithilfe der vier von der Vorderseite des Geräts zugänglichen Befestigungslöcher sicher befestigt werden. Entfernen Sie den Deckel, um an die Befestigungslöcher zu gelangen.

WICHTIG! Das Gerät muss mit den Kabelverschraubungen nach unten ausgerichtet sein.

Verkabelung

Es wird empfohlen, die Installation und Wartung dieses Geräts unter Bezugnahme auf die aktuelle Fassung des I.E.E. Verkabelungsvorschriften (BS7671) durch entsprechend qualifiziertes/geschultes Personal vorzunehmen. Diese Vorschriften enthalten wichtige Anforderungen hinsichtlich der Sicherheit elektrischer Geräte (für internationale Normen siehe I.E.C/Richtlinie IEC950).

Warnung! Trennen Sie die Hauptstromversorgung, bevor Sie Arbeiten an diesem Gerät beginnen. Stellen Sie sicher, dass alle Erdungskabel angeschlossen sind, um den Erdung zu den Lampenfassungen aufrechtzuerhalten.

Das Gerät ist mit zwei Kabelverschraubungen ausgestattet. Pro Kabelverschraubung sollte nur ein Kabel angebracht werden, um die IP-Schutzklasse des Geräts nicht zu beeinträchtigen. Bei der Montage von zwei Lampen wird empfohlen, eine Verteilerdose zu verwenden.

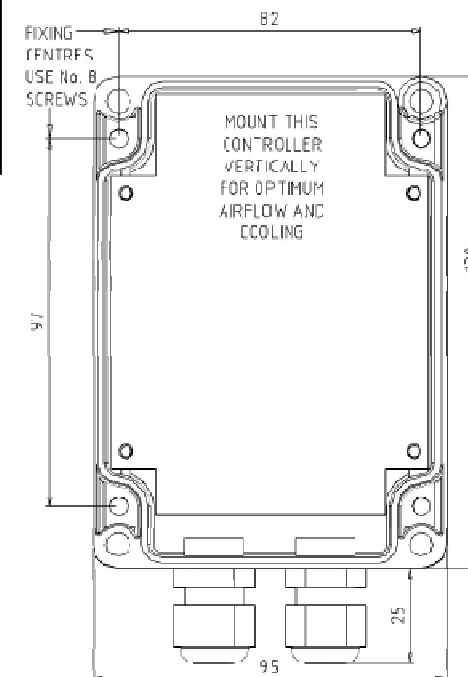
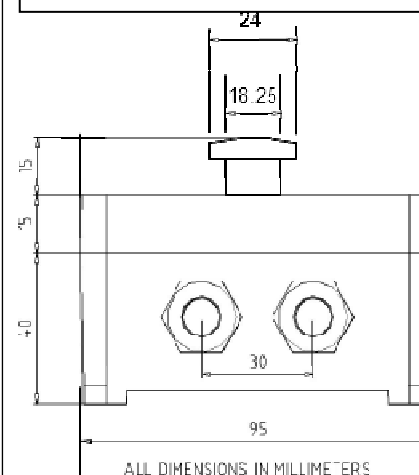
Die Netzversorgung wird an die mit '**LINE**' gekennzeichnete Klemmleiste angeschlossen. Verbinden Sie die Versorgung **LIVE** mit der Klemme '**L**', **NEUTRAL** mit der Klemme '**N**' und **EARTH** mit der Klemme '**E**'.

Die Lampen werden an die Klemmleiste angeschlossen, die mit „**LOAD**“ gekennzeichnet ist. Verbinden Sie die Last **LIVE** mit der Klemme '**L**', **NEUTRAL** mit der Klemme '**N**' und **EARTH** mit der Klemme '**E**'. Wenn zwei Lampen montiert werden sollen, müssen sie parallel verkabelt werden. Überprüfen Sie alle Verkabelungen und stellen Sie sicher, dass die Kabelverschraubungen fest angezogen sind.

Montageschablone

WICHTIG!

Durch Bohren von Löchern durch das Gehäuse erlischt sofort die Garantie des Geräts.
Das Gerät **MUSS** mit den Kabelverschraubungen nach unten ausgerichtet sein.



Technische Spezifikation

Versorgungsspannung	230VAC +/- 10%
Versorgungsfrequenz	50 Hz
Schaltleistung	2 kW max.
Lampenbetriebszeit	5 bis 60 Sekunden
Stromverbrauch (Steuerschaltung)	50mA
Klemmen	2.5mm ² Rising Clamp
Betriebstemperatur	-20 bis 40°C
Schutzklasse	IP55
Durchmesser der Kabelverschraubung	max. Kabeleingang 2.5mm ²
Befestigungen	4 x 3.5Ø Löcher 97 x 82mm Mittelpunkte



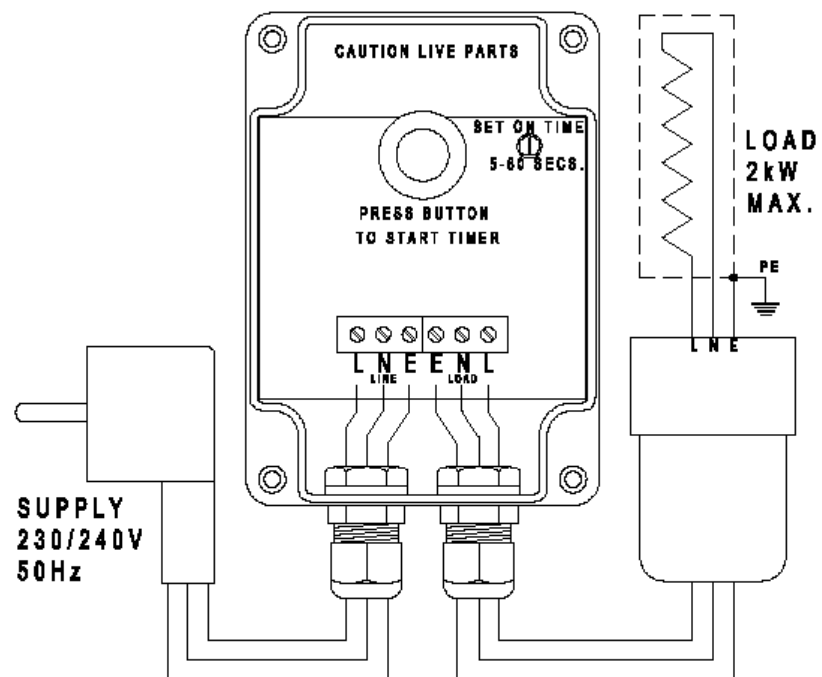
Nicht für den Hausmüll geeignet

ROHS
COMPLIANT

Inbetriebnahme

Stellen Sie die Voreinstellungszeit auf einen Zeitraum zwischen 5 und 60 Sekunden ein. Der Cermet befindet sich oben auf der Leiterplatte (siehe Abbildung unten). Bringen Sie den Deckel wieder an und schalten Sie die Stromversorgung des Geräts ein. Drücken Sie die Drucktaste an der Vorderseite des Geräts, um die Lampen einzuschalten.

Schaltplan



TS2-C GEBRAUCHSANWEISUNG



Irrtümer und technische Änderungen vorbehalten

Burda Worldwide Technologies GmbH – Rudolf-Diesel Straße 18 – D-65760 Eschborn
T: +49 6173 324240 - F:+49 6173 3242424 - info@burdawtg.de – www.burdawtg.com