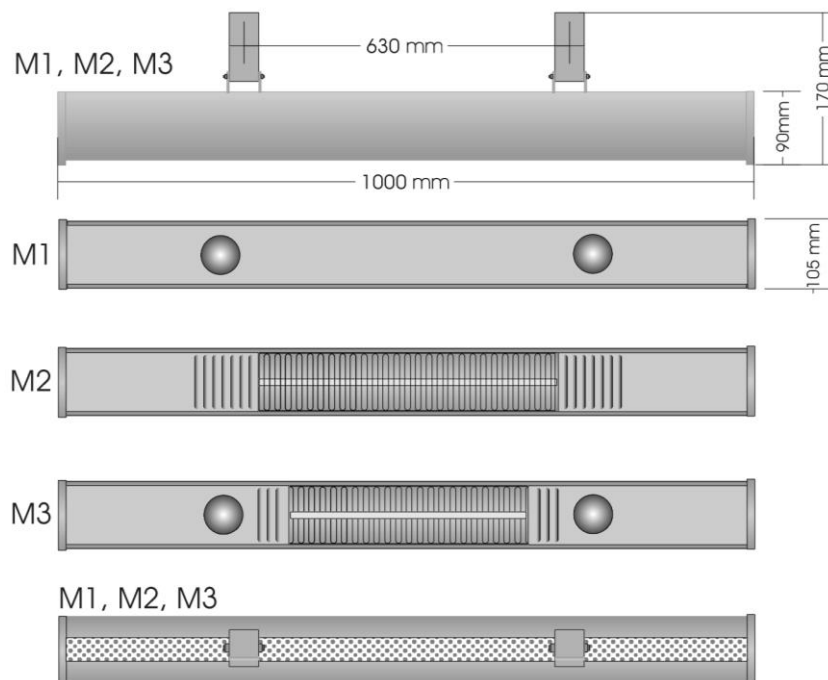


MODULAR

EINZELMODULE / SINGLE MODULES

MRL2C IP65 = M1
MURCAC200V IP67 = M2
MURLHC IP65 = M3

MONTAGE- UND GEBRAUCHSANWEISUNG INSTALLATION AND OPERATING INSTRUCTIONS MONTAGE ET MODE D'EMPLOI INSTALLATIONS- OCH BRUKSANVISNING



Irrtum und technische Änderungen vorbehalten! - Subject to errors and technical changes! - Sous réserve d'erreurs et de modifications techniques! - Med förbehåll för fel och tekniska ändringar!

MONTAGE- UND GEBRAUCHSANWEISUNG

*Sehr geehrter Kunde,
bitte lesen Sie folgende Hinweise vor Inbetriebnahme
aufmerksam durch. Sie geben wichtige Informationen für
Ihre Sicherheit und den Gebrauch des Gerätes.*

BESTIMMUNGSGEMÄSSE VERWENDUNG

Das Gerät wärmt im Außenbereich.

SICHERHEITSINFORMATIONEN

- Diese Gebrauchsanweisung gehört zum Gerät und muss an einem sicheren Ort aufbewahrt werden. Sollte das Gerät den Besitzer wechseln, ist diese Gebrauchsanweisung dem neuen Besitzer mit zu übergeben.
- Das wasserfeste Gerät darf ausschließlich wie in der Gebrauchsanweisung beschrieben genutzt werden und kann auch im Freien verwendet werden.
- Schließen Sie das Gerät nur an eine vorschriftsmäßig installierte Schutzkontakt-Steckdose an. Bei Problemen mit dem Anschluss ist zu prüfen, dass die Sicherung nicht durch weitere Stromabnehmer überlastet ist. Es wird eine eigene Sicherung für den Strahler empfohlen. Eventuell ist eine **träge C-Sicherung zu verwenden**.
- Das Gerät ist nicht für die Verwendung bei Tierhaltung und Aufzucht konzipiert. Verwenden Sie das Gerät nicht in leicht entzündlichen oder explosiven Atmosphären.
- Verbinden Sie das Gerät ausschließlich mit Wechselstrom/Spannung, wie auf dem Typenschild angegeben.
- Das Gerät sollte nur durch einen zugelassenen Elektriker und gemäß den aktuellen und örtlichen Vorschriften für Elektroinstallationen an das Netz angeschlossen werden.
- Der Hersteller stellt ein Anschlusskabel mit entsprechenden Verbindungsparametern für das Gerät zur Verfügung.
- Die Versorgungsanlage der Einheit muss über einen Aus-Schalter verfügen, der in jeder Betriebsphase die Trennung des Geräts vom Stromnetz ermöglicht.
- Das Anschlusskabel sollte so platziert werden, dass es keinen Schaden nimmt und niemand darüber stolpern kann.
- Wenn Kabelschäden während der Nutzung des Geräts auftreten, sollte die Einheit unverzüglich vom Netz genommen und ein qualifizierter Elektriker zur Reparatur hinzugezogen werden.
- Jegliche Haftung und Gewährleistung des Herstellers erlischt, wenn das Gerät durch unsachgemäße Verwendung und Installation oder aufgrund von Nichtbeachtung der

Sicherheitsregeln beschädigt wird.

- An Orten, an denen das Gerät Wind ausgesetzt ist, sollte besonders auf die Stärke der Elemente geachtet werden, an denen die Module befestigt werden. Um die Sicherheit der Benutzer zu gewährleisten, sollte das Profil, an dem Sie das Gerät befestigen möchten, einer Last von 80 kg standhalten können.
- Nachdem Sie das Gerät nach einem längeren Zeitraum wieder zum ersten Mal einschalten, kann kurzzeitig ein leichter Brandgeruch auftreten.
- Berühren Sie niemals die Heizelemente, während das Gerät noch in Betrieb ist und bis zu 10 Minuten nachdem Sie es abgeschaltet haben.

Verbrennungsrisiko!

- Die Gebrauchsanweisung gehört zum Gerät und ist sorgfältig aufzubewahren! Bei Besitzerwechsel muss die Anweisung mit ausgehändigt werden!
 - Lassen Sie das Gerät erst abkühlen, bevor Sie es tragen und aufbewahren!
 - Dieses Gerät kann von Kindern ab 8 Jahren und Personen mit eingeschränkten körperlichen, sensorischen oder geistigen Fähigkeiten oder Personen mit mangelnder Erfahrung oder mangelnden Kenntnissen verwendet werden, sofern sie bei der Verwendung des Gerätes beaufsichtigt werden oder eine gründliche Einweisung in die sichere Verwendung des Gerätes erhalten haben und mit den mit der Verwendung verbundenen Gefahren vertraut sind. Kinder dürfen nicht mit dem Gerät spielen. Die Reinigung und Wartung des Gerätes darf von Kindern nicht ohne Aufsicht durchgeführt werden.
 - Das Gerät nicht in Reichweite von Kindern unter 3 Jahren aufstellen, es sei denn, sie werden ständig beaufsichtigt.
 - Kinder zwischen 3 und 8 Jahren dürfen das Gerät nur dann ein- und ausschalten, wenn es an seinem üblichen Betriebsplatz aufgestellt und installiert ist, und wenn sie beaufsichtigt sowie im sicheren Gebrauch des Gerätes geschult werden, und sich der damit verbundenen Gefahren bewusst sind.
 - Kinder zwischen 3 und 8 Jahren dürfen nicht den Gerätestecker einstecken, das Gerät einstellen und reinigen bzw. Wartungsarbeiten daran ausführen.
- ACHTUNG Einige Geräteteile können sehr heiß werden und Verbrennungen verursachen. In Anwesenheit von Kindern oder gebrechlichen Personen ist besondere Vorsicht geboten**

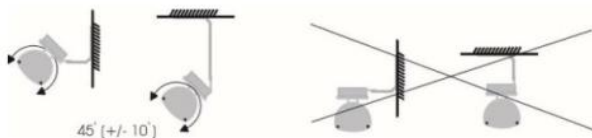
REINIGUNG

- Trennen Sie das Gerät vom Stromnetz, bevor Sie mit der Reinigung beginnen.

- Verwenden Sie keine scheuernden oder ätzenden Reinigungsmittel.
- Reinigen Sie das Gerät mit einem weichen, angefeuchteten, fußel freien Tuch. Verwenden Sie sanfte Reinigungsmittel oder einen Staubsauger.
- Berühren Sie den Strahler nicht mit bloßen Fingern. Das abgelagerte Schmierfett könnte sonst zu vorzeitigen Störungen des Strahlers führen. Falls dieser Fall eintreten sollte, reinigen Sie das Quarz mit einem weichen, mit Alkohol befeuchteten Tuch. Verwenden Sie keine denaturierte oder alkoholhaltige Salicylsäure.

STANDORT

- Der Strahler ist u.a. für Wandbetrieb mit Festanschluss geeignet und muss mindestens 2,1 m (2000W) über dem Boden angebracht werden!
- Das Gerät darf nur in Betrieb genommen werden, wenn es waagrecht montiert wurde. Das Anbringen des Strahlers an der Decke ist ebenfalls gestattet.
- Der Abstand zwischen Decke und Wänden muss mindestens 150 cm betragen. Der Mindestabstand zwischen Strahler und Wand sollte mindestens 1 Meter betragen.
- Das Gerät darf nur auf und unter nicht brennbaren Materialien montiert werden.
- Gerät niemals unmittelbar unter eine Wandsteckdose stellen bzw. darunter befestigen!
- Da das Gerät Strahlungswärme abgibt, achten Sie bitte darauf, dass sich zwischen dem Gerät und den zu erwärmenden Personen bzw. Gegenständen keine Dinge wie z.B. Möbel befinden!
- Bei der Deckenmontage darf der Strahler nicht senkrecht zum Boden installiert werden!



NETZKABEL

- Netzkabel darf nicht mit heißen Geräteteilen in Berührung kommen!
- Stecker niemals am Kabel aus der Steckdose ziehen! Gerät niemals durch Ziehen am Kabel bewegen oder Kabel zum Tragen des Gerätes benutzen!
- Kabel nicht um das Gerät wickeln! Gerät nicht mit aufgewickeltem Kabel betreiben!
- Kabel nicht einklemmen, nicht über scharfe Kanten ziehen, nicht über heiße Herdplatten oder offene

Flammen legen!

MONTAGE

- Die Montage und der Anschluss des Gerätes darf nur von qualifiziertem Fachpersonal durchgeführt werden. Vor Beginn aller Elektroarbeiten ist die Installation spannungsfrei zu schalten!
- Bei Montage des Gerätes ist auf Leitungen zu achten, die unter Putz verlegt sind. Vorsicht beim Anbringen der Bohrlöcher! Gerät erst nach vollständiger Montage in Betrieb nehmen.

INBETRIEBNAHME

- Nach dem Einschalten während der ersten Inbetriebnahme, sowie nach längerer Betriebspause ist eine kurzzeitige Geruchsbildung möglich.

ENTSORGUNG:

Verpackung

Verpackungsmaterialien werden umweltgerecht ausgewählt und sind daher recycelbar.



Umgang mit dem Produkt am Ende der Nutzungsdauer

Das untenstehende Symbol weist darauf hin, dass dieses Produkt möglicherweise Substanzen enthält, die für die Funktionalität des Produkts erforderlich sind, jedoch möglicherweise für die Umwelt gefährlich sind. Das Produkt darf nicht mit dem normalen Hausmüll entsorgt werden, sondern muss zur Entsorgung an einer dafür bestimmten Sammelstelle abgegeben werden. Bitte kontaktieren Sie die lokale Behörde, um weitere Informationen zu Ihrer nächstgelegenen Sammelstelle zu erhalten.

KUNDENDIENST

- Alle Reparaturen dürfen nur von Fachleuten mit entsprechender Ausbildung und Qualifikation durchgeführt werden.
- Von unqualifiziertem Personal vorgenommene Reparaturen können zum Garantieverlust führen! Um Lebensgefahr zu vermeiden, darf der Austausch eines Heizelements nur von den Herstellern selbst, dem Kundendienst oder einer entsprechend qualifizierten Person durchgeführt werden.
- Wenn der nicht abnehmbare Netzstecker beschädigt ist, sollte er vom Kundendienst des Herstellers oder von einer qualifizierten Person ersetzt werden, um Gefahren zu vermeiden.

HINWEIS: Unsachgemäß ausgeführte Reparaturen stellen eine Gefahr für die Nutzer dar und können zu Garantieverlust führen.

MODULE MIT EIGENEM STROMANSCHLUSS:

| | | | | |
|-----------|-------------------|-----------------------------|-------------------|--------------------------------------|
| M1 | L = 100 cm | LED Lichtmodul | MRLC2 | 2 x 3,5 Watt |
| M2 | L = 100 cm | Heizmodul | MURCAC200V | 1 x 2.000 Watt |
| M3 | L = 100 cm | Licht- und Heizmodul | MURLHC2165 | 1 x 2.000 Watt + 2 x 3,5 Watt |

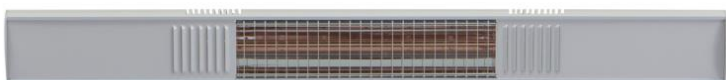
M – Blende 50 cm <> 100 cm <> 75 cm



M1- LIGHT LED



M2 - HEATER



M3 – LIGHT & HEAT



Jedes Gerät der Modularen Systeme hat seinen eigenen Stromanschluss und ist mit einem Stromkabel (1,9m) mit Schukostecker ausgestattet. Die Nennspannung ist 235V / 50Hz. Die Wattage des einzelnen Gerätes ist auf dem Typenschild abgebildet.

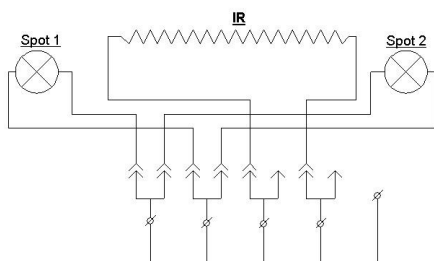
Jedes Modul ist ab Werk mit T-Bügeln für die Wandmontage ausgestattet.



Sie können die einzelnen Module in verschiedenen Kombinationen miteinander verbinden!

Bevor Sie die einzelnen Module (mit eigenem Stromanschluss) miteinander verbinden trennen Sie die Geräte vom Netz.

ELECTRISCHES DIAGRAM MURLHC2165 = M3



N1 L1 L2 N2 PE

N1 – blau

L1 – schwarz (SPOT 1 & SPOT 2)

N2 – grau

L2 – braun (IR QUARTZEMITTER)

PE - gelb-grün

VERBINDUNG DER EINZELNEN MODULE:

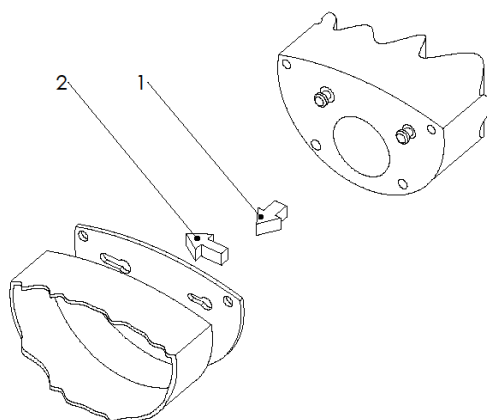
1. Entfernen Sie die Seitenteile der einzelnen Module (mit eigenem Stromanschluss).
Die Seitenteile für die Verbindung von mehreren Einzelmodulen können Sie bei Ihrem Händler erwerben.



2. Installieren Sie die Verbindungsseitenteile, um die Einzelmodule miteinander zu verbinden.



Verbindung der Seitenteile: (1) Stecken Sie die Schrauben in die dazugehörigen Öffnungen und verschieben Sie diese bis zum Einrasten (2), damit Sie die beiden Geräte miteinander verbinden können.



INSTALLATION- AND OPERATING INSTRUCTIONS

Dear customer,

Please read the following information carefully before using the appliance for the first time for your own safety and to ensure correct use.

DESIGNATED USE:

Outdoor areas.

SAFETY INFORMATION

- The instruction belongs to the appliance and must be kept in a safe place. When changing owners the instruction must be forwarded to the new owner.
- The waterproof appliance must be used only in a way described in the instruction and can be used outdoors.
- Only connect the appliance to a properly installed socket-outlet with earthing contact. Possibly a slow-blow C fuse is necessary if you experience problems by switching on to overloaded fuses.
- The appliance is not intended for using in animal farming and rearing.
- Do not use the appliance in flammable and combustible atmospheres.
- Connect the appliance only to an alternating current voltage as specified on the rating plate.
- The appliance should be connected to the mains only by a qualified electrician and according to the current and local regulations referring to electrical installation.
- The producer provides a supply cable at parameters appropriate for its connection with the appliance.
- The appliance is not intended for using by young children or infirm persons without supervision! Young children should be supervised to ensure that they do not play with the appliance.
- The socket-outlet must be accessible at all times to enable the mains plug to be disconnected as quickly as possible!
- In the supply installation of the unit must be an off-switch which enables to disconnect immediately the appliance from the supply mains, on all phases
- The supply cable should be placed in such a way, which prevents it from damage or tripping over.
- In case of cable damage during operating of the appliance the unit should be immediately disconnected from power and notified to a qualified electrician for repair.
- Any liability and guarantee of the producer expires in case of damages caused by improper use and assembly or lack of obedience of safety

regulations.

- In places where the device is exposed to the wind should be paid particular attention to the strength of the elements on which to hang the module. For the safety of the user, the profile on which you want to fix the device should withstand a load of 80kg.
- After switching the appliance on for the first time and following extended periods, the appliance can smell slightly burned for a short time.
- Never touch the heating elements during operation of the appliance and after switching it off within 10 minutes. **Risk of burns!**
- These instructions for use belong to the appliance and must be kept in a safe place. When changing owners, these instructions must be surrendered to the new owner!
- The appliance must be allowed to cool down before being carried and stored!
- This appliance can be used by children aged from 8 years and above and persons with reduced physical, sensory or mental capabilities or lack of experience and knowledge if they have been given supervision or instruction concerning use of the appliance in a safe way and understand the hazards involved. Children shall not play with the appliance. Cleaning and user maintenance shall not be made by children without supervision.
- Children of less than 3 years should be kept away unless continuously supervised.
- Children aged from 3 years and less than 8 years shall only switch on/off the appliance provided that it has been placed or installed in its intended normal operating position and they have been given supervision or instruction concerning use of the appliance in a safe way and understand the hazards involved.
- Children aged from 3 years and less than 8 years shall not plug in, regulate and clean the appliance or perform user maintenance.

CAUTION — Some parts of this product can become very hot and cause burns. Particular attention has to be given where children and vulnerable people are present.

CLEANING

- Disconnect the appliance from the power supply system before commencing cleaning.
- Do not use any abrasive or caustic cleaning agents.
- Clean with soft, moistened lint. Using gentle cleaning agents or use vacuum cleaner.
- Do not touch the emitters with bare fingers since the deposited grease cause premature failure of

the element. If it happens, clean the quartz with a soft cloth moistened with alcohol. Do not use denatured or spirit salicylic.

LOCATION

- The radiating element is designed for wall and ceiling type operation with permanent connection and must be installed at least 1,8m above the ground.
- The appliance should only be used mounted horizontally or vertical on a wall or ceiling.
- A minimum distance 150cm must be maintained between the heater and the ceiling. The distance between heater and Wall should at least be 1 meter.
- The appliance must not be mounted directly on flammable materials (no wood).
- The appliance should never be placed nor mounted directly under a wall socket!
- As the appliance radiates heat, no objects such as furniture should be placed between the appliance and the person using the appliance!
- The heater should never be installed face down

POWER CORD

- The power cord must not come into contact with hot appliance parts!
- Never pull the plug out of the socket at the cord! Never move the appliance by pulling at the cord or use the cord for carrying purposes!
- Do not coil the cord around the appliance! Do not use the appliance with the cord coiled!
- Do not crush the cord or drag it over sharp edges or place it over heated hotplates or naked flames!

INSTALLATION

- The appliance should be connected to the mains by a qualified electrician and according to the current regulations referring to electrical installation.
- Prior to starting any electrical work, the voltage must be switched off to make sure that the wiring is dead! Only switch on the appliance when installation is complete.

SWITCHING ON FOR THE FIRST TIME

- After switching the appliance on for the first time and the following, should be extended a period of not using it as the appliance can smell of burning for a short time.

WASTE DISPOSAL:

Packaging

Packaging materials are chosen with consideration to environment and are therefore recyclable.

Handling of product at end of working life



The symbol below implies this product may contain substances necessary for functionality of product but potentially dangerous for the environment. The product should not be disposed mixed with general household waste but delivered to a designated collection point for environmental recycling.

Please contact local authority for further details of your nearest designated collection point.

AFTER-SALES SERVICE

- All repairs must be carried out by a person having an adequate knowledge and qualification.
- Any repairs carried out by unqualified personnel may cause loss of warranty!
- To avoid danger to life, replacement of a heating element, must be carried out by the producers customer service or by a qualified person.
- If the not-detachable power cord is damaged, it should be replaced by the producers customer service or by a qualified person in order to avoid a hazard.

NOTE:

Unprofessional repair constitutes danger for users and may cause loss of warranty

SINGLE MODULES WITH OWN POWER SUPPLY:

| | | | | |
|-----------|-------------------|--------------------------------|-------------------|------------------------------------|
| M1 | L = 100 cm | LED light module | MRLC2 | 2 x 3,5 Watt |
| M2 | L = 100 cm | Heater module | MURCAC200V | 1 x 2.000 Watt |
| M3 | L = 100 cm | Light and heater module | MURLHC2165 | 1 x 2.000 Watt+2 x 3,5 Watt |

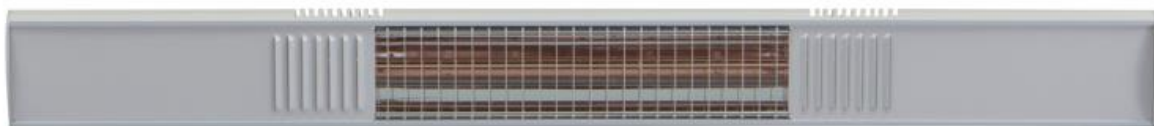
M – Blende 50 cm <> 100 cm <> 75 cm



M1- LIGHT LED



M2 - HEATER



M3 – LIGHT & HEAT



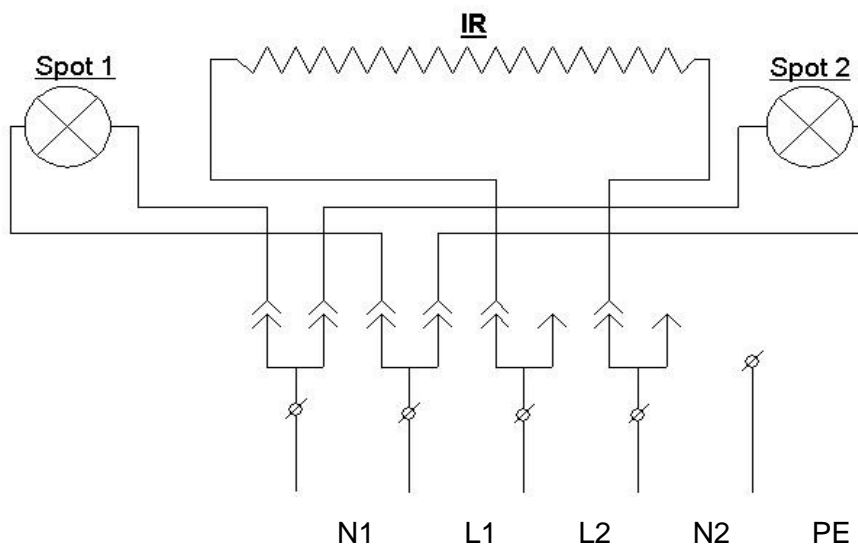
Each single unit of the modular system has its own power supply system and is equipped with a cord of 1.9 m with Schuco plug.

Each module is fitted with T-brackets for wall mounting



Rated voltage 235 V / 50 Hz. Power of each modular unit is given on the rating plate of the unit.

ELECTRIC DIAGRAM MURLHC2165 = M3



N1 – blue,
 L1 – black (SPOT 1 & SPOT 2)
 N2 – grey
 L2 – brown (IR QUARTZEMITTER)
 PE – yellow-green

CONNECTION OF SINGLE MODULES:

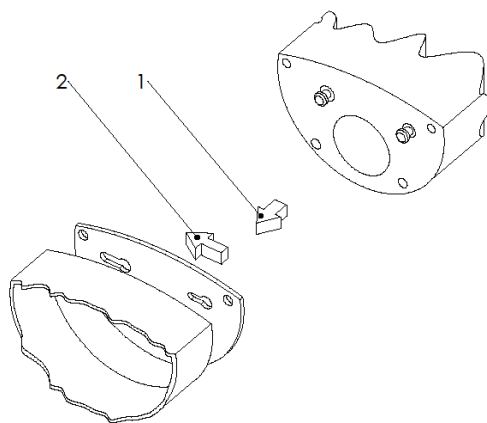
1. Remove side covers of the modular unit with its own power supply (the side covers with their own power supply, for connection of modular units are available at your dealer of modular units).



2. Install a set of side covers male/female which makes it possible to connect two modular units into one unit.



Connection of side covers: (1) put the bolts into corresponding openings, press down and move over to make a connection of two units (2).



MONTAGE ET MODE D'EMPLOI*CHER CLIENT,*

veuillez lire attentivement les instructions suivantes avant la mise en service. Elles fournissent des informations importantes pour votre sécurité et l'utilisation de l'appareil.

UTILISATION PRÉVUE

Zones extérieures

INFORMATIONS DE SÉCURITÉ

- Ce manuel d'utilisation appartient à l'appareil et doit être conservé dans un endroit sûr. Si l'appareil change de propriétaire, ce manuel doit être remis au nouveau propriétaire.
- L'appareil imperméable à l'eau ne doit être utilisé que comme décrit dans le mode d'emploi et peut également être utilisé à l'extérieur.
- Branchez l'appareil uniquement à une prise de terre correctement installée. En cas de problèmes avec la connexion, il faut vérifier que le fusible n'est pas surchargé par un autre pantographe. Nous vous recommandons un fusible propre pour le spot. Il faut éventuellement utiliser **un fusible C**.
- L'appareil n'est pas conçu pour être utilisé pour l'élevage et la reproduction animale.
- N'utilisez pas l'appareil dans des atmosphères inflammables ou explosives.
- Ne branchez l'appareil que sur une tension alternative comme indiqué sur la plaque signalétique.
- L'appareil ne doit être connecté au réseau que par un électricien agréé et conformément aux règlements actuels et locaux pour les installations électriques.
- Le fabricant fournit un câble de connexion avec les paramètres de connexion correspondants pour le périphérique. L'appareil n'est pas destiné à l'utilisation par des jeunes enfants ou des personnes infirmes sans surveillance ! Les jeunes enfants doivent être surveillés pour s'assurer qu'ils ne jouent pas avec les appareils.
- Le système d'alimentation de l'unité doit avoir un interrupteur accessible permettant à l'unité d'être déconnectée du secteur pendant chaque phase de fonctionnement.
- Le câble de connexion doit être placé de manière à ce qu'il ne soit pas endommagé et que personne ne puisse trébucher dessus.
- En cas de dommages causés aux câbles lors de l'utilisation de l'appareil, l'unité devrait être débranchée immédiatement de la prise de courant et il faudra consulter un électricien

qualifié pour les réparations.

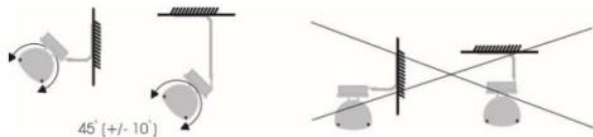
- Toute responsabilité et garantie du fabricant sont nulles si l'appareil est endommagé par une utilisation ou une installation non conforme ou par le non-respect des règles de sécurité.
 - Dans les lieux où elle est exposée à l'unité du vent, il faut veiller en particulier à la force des éléments, où les modules sont fixés. Afin d'assurer la sécurité de l'utilisateur, le profil auquel vous souhaitez attacher le dispositif, doit pouvoir résister à une charge de 80 kg.
 - Après avoir allumé l'appareil pour la première fois après une longue période, une légère odeur de brûlé peut se produire pendant une courte période.
 - Ne touchez jamais les éléments chauffants lorsque l'appareil est encore en marche, et ce jusqu'à 10 minutes après l'avoir éteint. **Risque de brûlures !**
 - Le mode d'emploi fait partie de l'appareil et doit être conservé soigneusement! En cas de changement de propriétaire, la notice doit être remise au nouveau propriétaire!
 - Laissez l'appareil tout d'abord refroidir avant de le porter ou de le conserver!
 - Les enfants de plus de 8 ans peuvent utiliser cet appareil, tout comme les personnes aux capacités physiques, mentales ou sensorielles réduites, ou manquant d'expérience ou de connaissances, si une personne les a conseillés ou formés à son utilisation et aux dangers possibles. Les enfants ne doivent pas jouer avec cet appareil. Le nettoyage et l'entretien de l'appareil ne doivent pas être confiés aux enfants sans surveillance.
 - Tenez les enfants âgés de moins de 3 ans éloignés de l'appareil, à moins qu'ils ne soient constamment surveillés
 - Les enfants âgés de 3 à 8 ans sont autorisés à allumer et éteindre l'appareil, à condition qu'il soit placé et installé dans sa position de service habituelle et que les enfants soient rigoureusement surveillés et formés sur la façon d'utiliser l'appareil de façon sûre et sur les dangers que cela implique.
 - Les enfants âgés entre 3 et 8 ans ne sont pas autorisés à introduire la fiche, à régler et nettoyer l'appareil ou à en effectuer la maintenance.
- ATTENTION: Certaines parties de l'appareil peuvent devenir très chaudes et provoquer des brûlures. Il est nécessaire de prêter particulièrement attention en présence d'enfants ou de personnes vulnérables**

NETTOYAGE

- Débranchez l'appareil du secteur avant le nettoyage.
- N'utilisez pas d'agents nettoyants abrasifs ou corrosifs.
- Nettoyez l'appareil avec un chiffon doux, humide et non pelucheux. Utilisez des détergents doux ou un aspirateur.
- Ne touchez pas le projecteur avec vos doigts nus. La graisse déposée pourrait sinon entraîner une défaillance prématurée du radiateur. Si cela se produit, nettoyez le quartz avec un chiffon doux imbibé d'alcool. N'utilisez aucun alcool dénaturé ou acide salicylique contenant de l'alcool.

SITUATION

- Le projecteur est conçu pour une utilisation murale avec connexion fixe et doit être installé à au moins 21,8m au-dessus du sol !
- L'appareil ne peut être utilisé que s'il a été monté horizontalement ou verticalement sur un mur ou un plafond.
- La distance entre le chauffage et le plafond doit être d'au moins 150 cm. La distance minimale

**CORDON D'ALIMENTATION**

- Le câble d'alimentation ne doit pas entrer en contact avec des parties chaudes de l'appareil !
- Ne retirez jamais la fiche de la prise par le câble ! Ne déplacez jamais l'appareil en tirant sur le câble ou en utilisant des câbles pour le transporter !
- N'enroulez pas le câble autour de l'appareil ! Ne pas utiliser l'appareil avec le câble enroulé !
- Ne pas pincer le câble ou le déplacer sur des bords tranchants, ne le posez pas sur une cuisinière ou une flamme nue !

MONTAGE

- L'installation et le raccordement de l'appareil ne doivent être effectués que par du personnel

SERVICE À LA CLIENTÈLE

- Toute réparation doit être effectuée par un personnel ayant une formation et des qualifications adéquates.
- Les réparations effectuées par personnel non

entre le chauffage et le mur doit être d'au moins 1 m.

- L'appareil doit être installé uniquement sur et sous des matériaux non combustibles. (pas de bois).
- Ne placez jamais l'appareil directement sous une prise murale et ne le fixez pas dessous !
- Dans la mesure où l'appareil émet de la chaleur rayonnante, veuillez vous assurer qu'il n'y a aucun objet tel qu'un meuble entre l'appareil et les personnes utilisant l'appareil !
- Pour le montage au plafond, le radiateur ne doit pas être installé à l'envers !
- Avant de commencer tout travail électrique, l'installation doit être mise hors tension pour être sûr que le courant est coupé. Ne démarrez l'appareil qu'une fois l'installation terminée. Qualifié en accord avec la réglementation en vigueur aux installations électriques.

MISE EN MARCHÉ

- Après la mise en marche lors de la première mise en service, ainsi qu'après une longue période de non utilisation, une odeur de brûlé pendant un court moment est possible.

qualifié peuvent conduire à la perte de la garantie !

- Pour éviter un danger de mort, il faut faire effectuer le remplacement de l'élément chauffant uniquement par les fabricants eux-mêmes, par le service à la clientèle ou toute autre personne qualifiée.
- Si le cordon non détachable est endommagé, il doit être remplacé par le service après-vente du fabricant ou une personne qualifiée pour éviter un danger.

REMARQUE : Mal effectuées, les réparations représentent un risque pour les utilisateurs et peuvent conduire à une perte de garantie

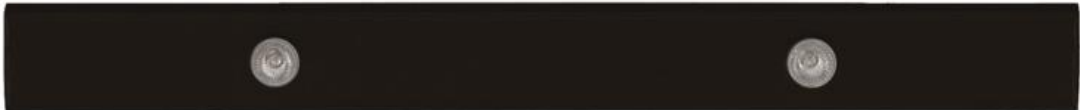
MODULE AVEC SA PROPRE ALIMENTATION ÉLECTRIQUE

| | | | | |
|-----------|-------------------|------------------------------------|-------------------|----------------------------------|
| M1 | L = 100 cm | Module d'éclairage LED | MRLC2 | 2 x 3,5 Watt |
| M2 | L = 100 cm | Module de chauffage | MURCAC200V | 1 x 2 000 Watt |
| M3 | L = 100 cm | Module lumière et chauffage | MURLHC2165 | 1 x 2 000 Watt+2x3,5 Watt |

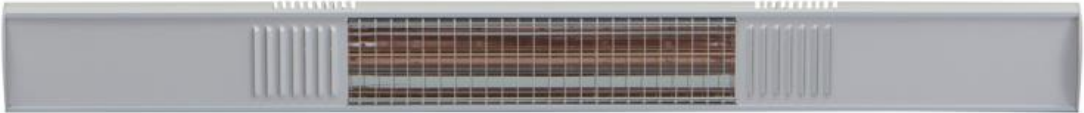
M – Blende 50 cm <> 100 cm <> 75 cm



M1- LIGHT LED



M2 - HEATER



M3 – LIGHT & HEAT



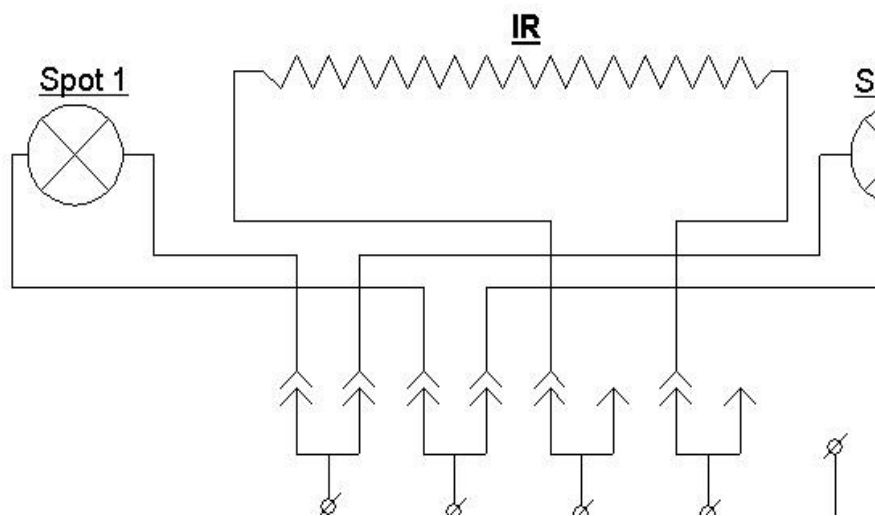
Chaque dispositif de systèmes modulaires a sa propre alimentation et est équipé d'un câble d'alimentation (1.9 m) avec fiche de mise à la terre.

Chaque module est équipé en usine de supports en T pour montage mural.



La tension nominale est 235 V/50 Hz. La puissance de chaque appareil est indiquée sur la plaque signalétique.

ELECTRIC DIAGRAM MURLHC2165 = M3



N1 L1 L2 N2 PE

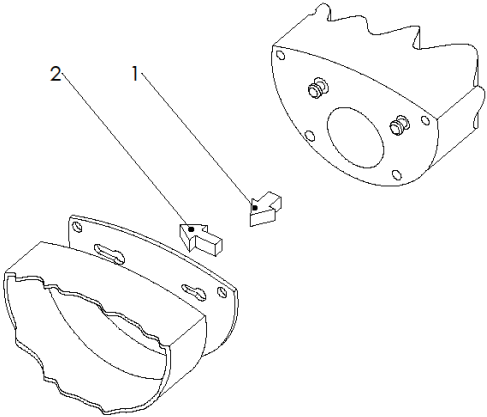
N1 –bleu,
L1 –noir (SPOT 1 & SPOT 2)
N2 –gris
L2 –brun (IR QUARTZEMITTER)
PE –jaune-vert

CONNEXION DES MODULES INDIVIDUELS :

1. Retirez les panneaux latéraux de chaque module avec sa propre alimentation
(Vous pouvez acheter les panneaux latéraux pour la connexion de plusieurs modules individuels auprès de votre revendeur).



2. Installez les panneaux latéraux du connecteur pour relier les modules individuels.



INSTALLATIONS- OCH BRUKSANVISNING

Bästa kund,

Vänligen läs noggrant igenom dessa anvisningar innan du använder enheten för första gången, för din egen säkerhet och för att säkerställa att du använder den rätt.

AVSEDD ANVÄNDNING

Utomhus.

SÄKERHETSINFORMATION

- Instruktionerna hör till enheten och måste förvaras på ett säkert ställe. Vid ägarbyte måste instruktionerna skickas med till den nye ägaren.
- Den vattentäta enheten får bara användas enligt instruktionerna, och den kan användas utomhus.
- Anslut endast enheten till en korrekt monterad skyddskontakt. Om du får problem med överbelastade säkringar är det möjligt att du behöver en trög C säkring.
- Enheten är inte avsedd att användas för djuruppfödning och djurhållning.
- Använd inte enheten i brandfarliga eller lättantändliga miljöer.
- Ansluten endast enheten till växelström, såsom angivet på produktens märkplåt.
- Enheten ska kopplas in på elnätet av en kvalificerad elektriker i enlighet med lokala direktiv och bestämmelser.
- Tillverkaren tillhandahåller en strömkabel med lämpliga anslutningsparametrar för enheten.
- Enheten är inte avsedd att användas av unga barn eller svaga och bräckliga personer utan övervakning! Unga barn bör övervakas så de inte leker med enheten.
- Väggekontakten måste hela tiden vara åtkomlig för att så snabbt som möjligt kunna dra ur stickkontakten.
- Enhetens strömförsörjning måste ha en strömbrytare som gör att enheten snabbt kan kopplas bort från elnätets alla faser.
- Strömkabeln måste vara placerad så att den skyddas från skada och så att man inte snubblar över den.
- Om kabelskador uppstår vid användning av enheten, ska enheten omedelbart kopplas bort och en behörig elektriker ska konsulteras för reparation.
- Tillverkarens ansvar och garantier upphävs om enheten skadas på grund av felaktig behandling och montering eller på grund av bristande lydnad av säkerhetsföreskrifterna.
- På platser där enheten är utsatt för vind bör extra mycket uppmärksamhet ägnas åt styrkan hos de element som enheterna är anslutna till. För användarens säkerhet ska den profil du vill fästa enheten på klara av en last på 80 kg.
- Efter att ha slagit på enheten för första

gången och efter långa perioder, kan enheten lukta lite bränt en kort period.

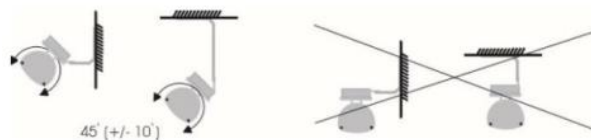
- Rör aldrig värmeelementen när enheten fortfarande är i drift och upp till 10 minuter efter att den stängts av. **Risk för brännskador!**
- Efter driftstiden måste enheten tillvaratas enligt gällande föreskrifter.

RENGÖRING

- Koppla bort enheten från strömförsörjningen innan du påbörjar rengöringen.
- Använd inte något slipande eller frätande rengöringsmedel.
- Tvätta med mjuk, fuktad och ludd fri trasa. Använd milda rengöringsmedel eller dammsugare.
 - Rör inte kvartsemittrarna med fingrarna eftersom det kvarlämnade fettets orsakar tidiga fel i radiatoren. Om det händer, tvätta kvartsemittrarna med en mjuk trasa fuktad med alkohol, använd inte denaturerad eller alkoholisk salicylsyra.

PLATS

- Radiatorn är konstruerad för vägg- och takbruk med en permanent anslutning och måste monteras minst 1,8 m över marken.
- Enheten bör endast monteras horisontellt eller vertikalt på en vägg eller i ett tak.
- Ett minsta avstånd på 150 cm måste bibehållas mellan värmeelementet och taket. Avståndet mellan värmeelement och väggen bör vara minst 1 meter.
- Enheten får inte monteras direkt på brandfarligt material (absolut inte på trä).
- Enheten bör aldrig placeras eller monteras direkt under vägguttaget!
- När enheten utstrålar värme, får inga objekt såsom möbler, placeras mellan enheten och personen som använder enheten!
- Värmaren bör aldrig monteras med framsidan mot marken!

**STRÖMSLADD**

- Strömsladden får inte komma i kontakt med varma delar på enheten!
 - Dra aldrig ur kabeln, dra ur kontakten! Flytta aldrig enheten genom att dra i kabeln och lyft aldrig enheten i kabeln!
 - Vira inte kabeln runt enheten! Använd inte enheten om kabeln är virad runt enheten!
 - Krossa inte kabeln och dra den inte över vassa kanter. Placera den inte över uppvärmda plattor eller öppna lågor!

INSTALLATION

- Enheten ska kopplas in på elnätet av en kvalificerad elektriker enligt de regler som gäller vid elinstallation.
- Innan du påbörjar något elektriskt arbete måste strömmen vara fränkopplad för att säkerställa att ledningarna inte är strömförande! Slå endast på enheten när monteringen är färdig.

SLÅ PÅ FÖR FÖRSTA GÅNGEN

- Efter att du har slagit på enheten för första gången och efter ett långt uppehåll kan enheten lukta bränt en stund.

KUNDSERVICE

- All reparation måste utföras av personer med lämplig kunskap och kvalifikation.
- All reparation som utförs av okvalificerade personer kan orsaka garantiförlust.
- För att undvika livsfara måste tillverkarens kundtjänst eller en kvalificerad person byta ut värmeelementet.
- Om den ej avtagbara nätkontakten blir skadad bör bytas ut av tillverkarens kundtjänst eller av en kvalificerad person för att undvika fara.

OBS:

Oprofessionell reparation utgör fara för användarna och kan orsaka garantiförlust!

ENHET ENHETER MED EGEN ELFÖRSÖRJNING

| | | | |
|---------------|----------------------|------------|-------------------------------|
| M1 L = 100 cm | LED-ljusenhet | MRLC2 | 2 x 3,5 Watt |
| M2 L = 100 cm | Värmeenhet | MURCAC200V | 1 x 2 000 Watt |
| M3 L = 100 cm | Ljus- och värmeenhet | MURLHC2165 | 1 x 2 000 Watt + 2 x 3,5 Watt |

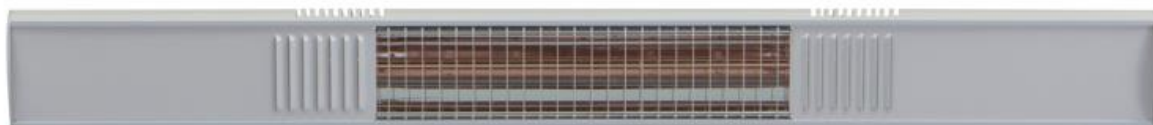
M – Blende 50 cm <> 100 cm <> 75 cm



M1- LIGHT LED



M2 - HEATER



M3 – LIGHT & HEAT



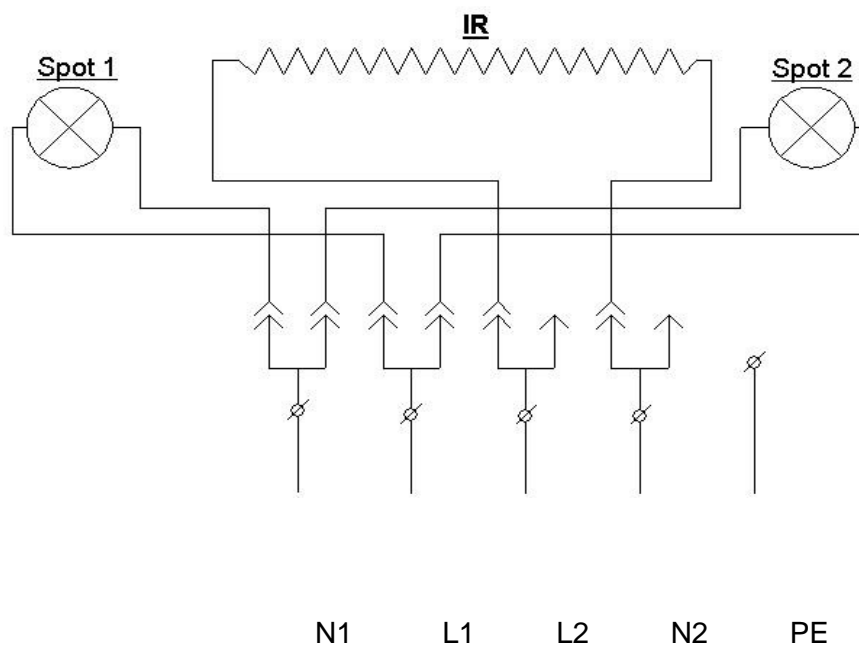
Varje enskild enhet i enhetssystemet har sin egen elförsörjning och är utrustad med en 1,9 m kabel med en jordad skyddskontakt.

Varje enhet är utrustad med T-fästen för väggmontering.



Märkspänning 235 V / 50 Hz. Spänningen för varje enskild enhet står på enhetens märkplåt.

KRETSSCHEMA MURLHC2165 = M3



N1 – blå
 L1 – svart (SPOT 1 & SPOT 2)
 N2 – grå
 L2 – brun (IR KVARTSEMITTER)
 PE - gul-grön

ANSLUTNING AV INDIVIDUELLA ENHETER:

1. Ta bort sidopanelen på varje enhet (med egen nätkontakt). Du kan köpa sidopanelerna för anslutning av flera individuella enheter från din återförsäljare.



2. Montera kopplingssidorna hane/hona för att koppla samman två enheter till en enhet.



Anslutning av sidopaneler: (1) sätt i skruvarna i motsvarande öppningar, tryck ned och skjut ihop dem tills enheterna är anslutna till varandra (2).

